

Insektregistrering hos Delitaste ApS – 2023



INFORMATION OM RAPPORTEN

- Insektarterne skrives med tre forskellige farver: **Sort**, **grøn** og **rød**. Farvernes betydning: **Sort** = almindelig, **grøn** = relativ sjælden og **rød** = sjælden.
- Billederne i rapporten er af spændende arter. Fotograf: Jonas Hansen, Ishøj Naturcenter.
- På artslisterne betyder sp. (engelsk: species). Hvis man ikke kender arten, men slægten, skriver man sp.
- Insektregistreringen er foregået over tre måneder, fordelt med tre dage i hver af de tre måneder (juni, juli og august).
- Insektregistreringen er udført af naturformidler og flora/fauna registrator Jonas Hansen fra Ishøj Naturcenter.
- To arealer er der blevet registreret på: Det areal der er udtaget til vild med vilje + et kontrolareal (hvor der stadig slås græs osv.). **Gul** stjerne = vild med vilje areal og **blå** stjerne = kontrolareal (kontrolarealet går hele vejen rundt om det vilde areal).



Insektliste for vild med vilje areal

Adonis mariehøne

Aeolothrips fasciatus

Agerhumle

Almindelig blåfugl

Almindelig bærtæge

Almindelig dyndflue

Almindelig engtæge

Almindelig gedehams

Almindelig guldøje

Almindelig kanttæge

Almindelig kuglebærerflue

Almindelig kåltæge

Almindelig markgræshoppe

Almindelig marksvirreflue

Almindelig sumpsvirreflue

Almindelig ørentvist

Anaceratagallia venosa/ribauti

Apion onopordi

Arge pagana

Biulv

Bladribbesnudebille

Bleg kanttæge

Blåhale

Bronzevejbi

Brun cikoriebladlus
Cartodere bifasciata
Chlorops sp.
Cryptocephalus fulvus
Dansemyg ubestemt
Dobbeltbåndet svirreflue
Droneflue
Dværgblomstertæge
Dødningehoved-svirreflue
Efterårs-mosaikguldsmed
Gammaugle
Grøn bredtæge
Gråbynkebladlus
Gul blødvinge
Guldfly sp.
Gulerodsgalmyg
Gulerodshveps sp.
Gødnings-dyndflue
Hedelibel sp.
Hjertepletet tæge
Hvidbåndet humlesvirreflue
Hvidpletet agersvirreflue
Høgeurttæge
Håret skygebille
Klanner ubestemt

Kortvinget nymfetæge

Krumknivgræshoppe

Kødflye ubestemt

Kålbladhveps

Lasioglossum sp.

Lille dyndflye

Lille kålsommerfugl

Longitarsus sp.

Lys jordhumle

Matgrøn solbille

Mellemfluen oskar

Meromyza sp.

Mosestankelben

Myrenymfetæge

Mørk frøtæge

Mørk jordhumle

Nældens takvinge

Olibrus bicolor

Priocnemis sp.

Præstebille

Rækkeplettet blomstertæge

Rød kanttæge

Rød kåltæge

Rød snylteflye

Rødbenet markløber

Rødgul engmåler

Sapromyza sp.

Sekstenprikket mariehøne

Sepsis sp.

Silkebi sp.

Skakbræt

Skinnende bladlustæge

Skærmpplantetæge

Slank græstæge

Sort havemyre

Sorttorner blomstertæge

Sphenella marginata

Stenhumle

Stikmyg ubestemt

Stikmyre sp.

Stor bladskærerbi

Stor enggræshoppe

Stor gulstribet jordloppe

Stor havesvirreflue

Stor humlesvirreflue

Stor kålsommerfugl

Stor ovalløber

Stor skumcikade

Syvpletet mariehøne

Sørgemyg ubestemt

Tiphia femorata

Toogtyvepletet mariehøne

Torymus sp.

Trestribet tæge

Villa modesta

Øjenplet blomstertæge

Sammenlagt = 105 forskellige insektarter hvor af 3 er sjældne arter.

Kontrolareal = 2 forskellige insektarter

Almindelig markgræshoppe og kødflue ubestemt.

Insektgrupper

Biller: Adonis mariehøne, apion onopordi, bladribbesnudebille, cartodere bifasciata, cryptocephalus fulvus, gul blødvinge, håret skyggebille, klanner ubestemt, longitarsus sp., matgrøn solbille, olibrus bicolor, præstebille, rødbenet markløber, sekstenprykket mariehøne, skakbræt, stor gulstribet jordloppe, stor ovalløber, syvpletet mariehøne og toogtyvepletet mariehøne.

Græshopper: Almindelig markgræshoppe, krumknivgræshoppe og **stor enggræshoppe**.

Guldsmede: Efterårsmosaik-guldsmed og hedelibel sp..

Netvinger: Almindelig gulldøje.

Næbmunde: Almindelig bærtæge, almindelig engtæge, almindelig kanttæge, almindelig kåltæge, anaceratagallia venosa/ribauti, bleg kanttæge, brun cikoriebladlus, dværgblomstertæge, grøn bredtæge, gråbynkebladlus, hjertepletet tæge, høgeurttæge, kortvinget nymfetæge, myrenymfetæge, mørk frøtæge, rækkepletet blomstertæge, rød kanttæge, **rød kåltæge**, skinnende bladlustæge, skærmpplantetæge, slank græstæge, sorttornet blomstertæge, stor skumcikade, trestribet tæge og øjenplet blomstertæge.

Sommerfugle: Almindelig blåfugl, blåhale, gammaugle, lille kålsommerfugl, nældens takvinge og stor kålsommerfugl.

Tovinger: Almindelig dyndflue, almindelig kuglebærerflue, almindelig marksvirreflue, almindelig sumpsvirreflue, chlorops sp., dansemyg ubestemt, dobbeltbåndet svirreflue, droneflue, dødningshoved-svirreflue, fritfluer ubestemt, guldfly sp., gulerodsgalmyg, gødnings-dyndflue,

hvidbåndet humlesvirreflue, hvidpletet agersvirreflue, kødflue ubestemt, mellemfluen oskar, meromyza sp., mosestankelben, rød snylteflue, sapromyza sp., sepsis sp., sphenella marginata, stikmyg ubestemt, stor havesvirreflue, stor humlesvirreflue, sørgemyg ubestemt og villa modesta.

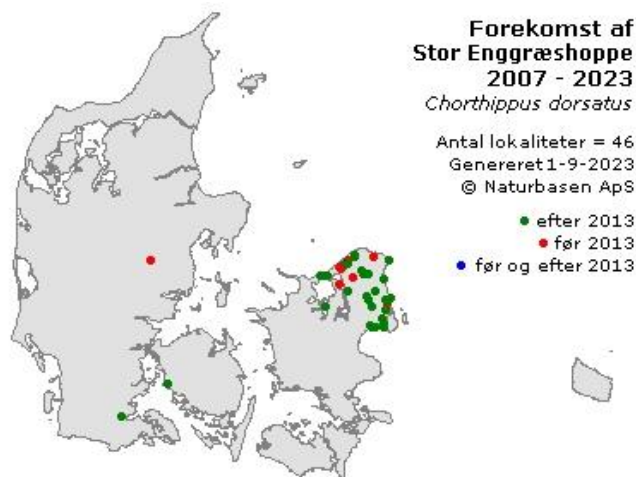
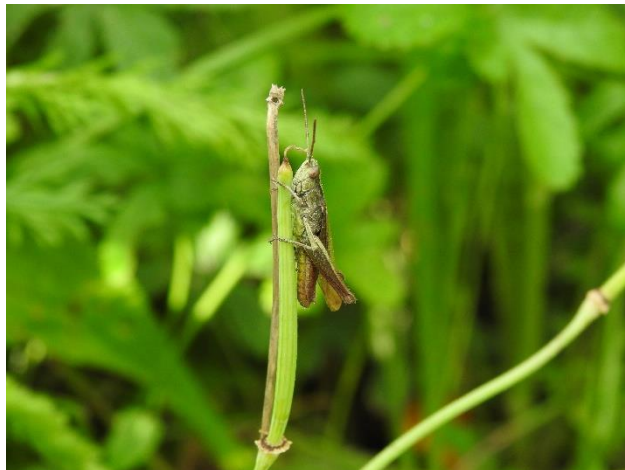
Trips: Aeolothrips fasciatus

Ørentviste: Almindelig ørentvist.

Årevinger: Agerhumle, almindelig gedehams, arge pagana, biulv, bronzevejbi, gulerodshveps sp., kålbladhveps, lasioglossum sp., lys jordhumle, mørk jordhumle, priochnemis sp., silkebi sp., sort havemyre, stenhumle, stikmyg ubestemt, stikmyre sp, **stor bladskærerbi**, tiphia femorata og torymus sp..

Mega hit:

- **Stor enggræshoppe**: Kerneudbredelsen er fra København og nord på og en lokalitet på henholdsvis Fyn og i Jylland. Med dette fund er der nu seks forskellige lokaliteter på Vestegnen, hvor arten er registreret på: tre i Ishøj og tre i Hvidovre. Første fund blev gjort i Ishøj af registratoren. Fundet på Avedøre holme er Vestegnens fjerde fund og Hvidovre kommunes første fund (er sidenhen dukket op på to kommunale arealer, hvor der er gjort en indsats for biodiversiteten).



De andre sjældne insekter



Rød kåltæge



Stor bladskærerbi